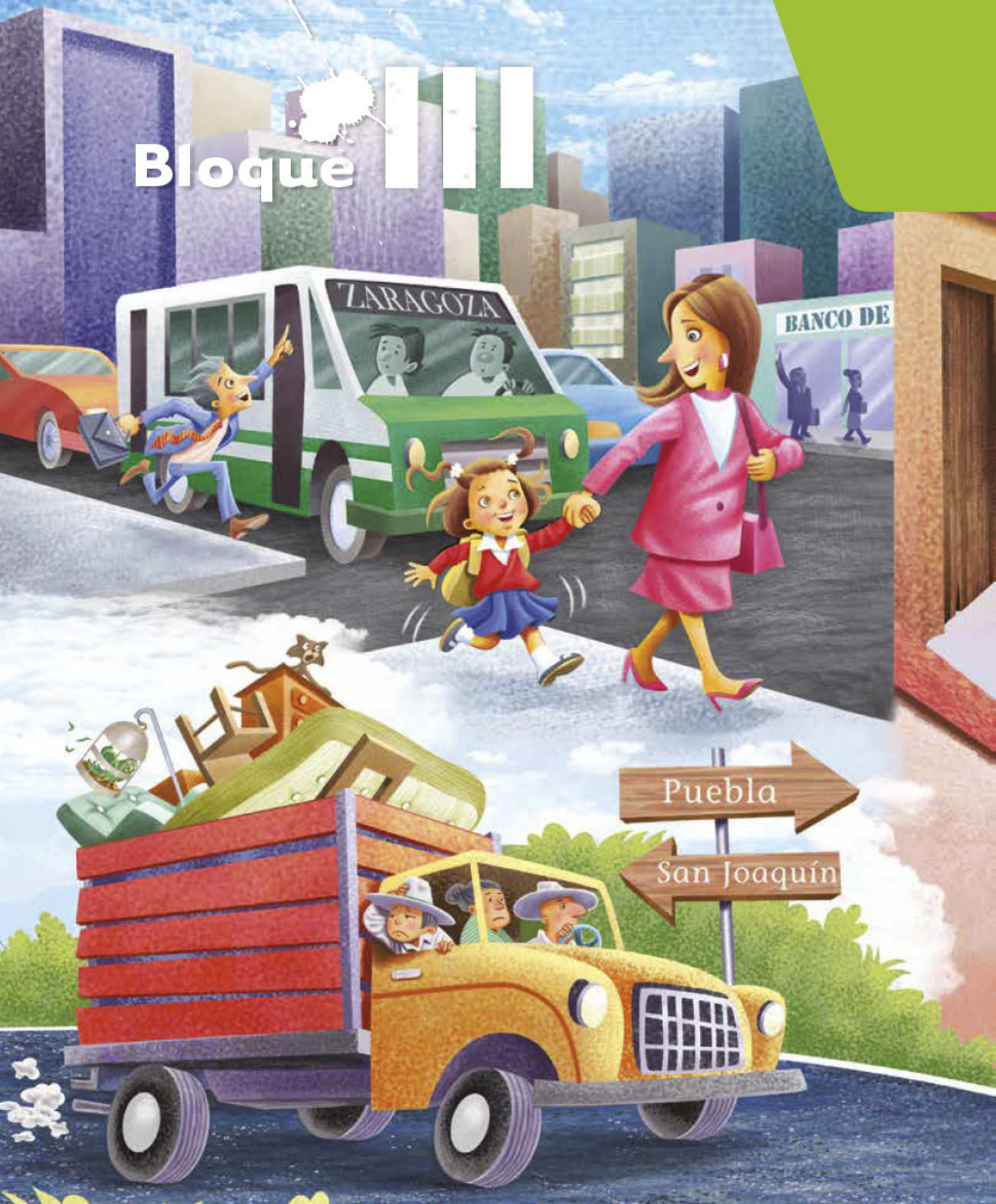


Bloque



Mi comunidad



En este bloque realizarás un periódico mural con imágenes y textos en los que contarás cómo es tu comunidad.

Observa cómo puedes elaborarlo.

Materiales:

Hojas de colores
Colores
Tijeras
Pegamento
Marcadores
Revistas
Fotografías



El campo y la ciudad

¿En qué se parecen el campo y la ciudad?, ¿en qué son diferentes?

Compara y lo sabrás.

Paola le platicó a David que durante sus vacaciones visitó Guadalajara, Jalisco, y se dio cuenta de que era muy diferente al lugar donde vive.

Compara las imágenes y contesta las preguntas en tu cuaderno.



¿Cómo son las casas de la ciudad y cómo son las del campo?, ¿dónde hay más personas?, ¿cuál es el tipo de transporte más usado en la ciudad y cuál en el campo?, ¿qué trabajos se realizan en el campo?, ¿cómo son las plantas y los animales del campo?, ¿en qué son diferentes a los de la ciudad?

Existen algunas semejanzas entre el campo y la ciudad: las personas realizan trabajos diversos y tienen viviendas. Utilizan medios de transporte, áreas verdes, lugares recreativos, escuelas, iglesias. Compran y venden productos, etcétera.

El trabajo que se realiza en el campo es importante porque, por ejemplo, se cultivan plantas o se crían animales que nos sirven de alimento. También se caracteriza por tener pocos medios de transporte, hospitales y escuelas. Además, la mayoría de las viviendas son de madera, barro o ladrillo; también hay mucho espacio entre una casa y otra.



El campo



La ciudad

La ciudad tiene una gran cantidad de población. En ocasiones hay más viviendas que zonas verdes, y se generan grandes cantidades de desechos y contaminación. Hay servicios de transporte, hospitales, escuelas, viviendas, edificios, grandes construcciones. Tiene pocas plantas y animales. Gran parte de los alimentos que se consumen proviene del campo; además, el agua se trae de ríos y lagos que a veces están muy lejos.

Observa el lugar donde vives, ¿pertenece a la ciudad o al campo? En una hoja escribe las semejanzas y diferencias que identificas entre el campo y la ciudad. Guárdala para el periódico mural.

Compara las imágenes y comenta con tus compañeros las semejanzas y diferencias entre el campo y la ciudad.

Observa las viviendas, las construcciones, las plantas, los animales y las actividades que realizan las personas.



Puedes identificar semejanzas y diferencias entre el campo y la ciudad por el tipo de casas, construcciones, las plantas, los animales y las actividades que realizan las personas.



La historia de mi comunidad

¿Qué cambios ha tenido tu comunidad con el paso del tiempo? Investiga y los identificarás.

Un día, Paola escuchó que su comunidad ha cambiado, y le preguntó a su abuelo José cómo era antes. Él le contestó: “Recuerdo que cuando llegamos había muchos árboles; la mayoría de las calles y los edificios que conoces no existían. Todas las familias de la comunidad nos conocíamos; era como vivir en una gran familia”.

Observa y comenta.



Morelia, Michoacán, 1905



Morelia, Michoacán, 1940



Morelia, Michoacán, 1996

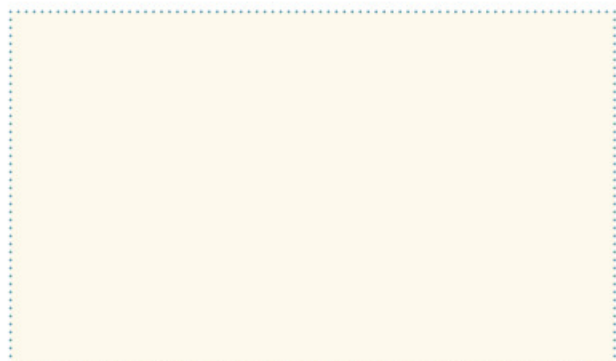
Consulta en...

- Para conocer los cambios de una comunidad, puedes revisar los Libros del Rincón de la Biblioteca Escolar. Uno de ellos es *Alfonso Caso: explorador de Monte Albán*, de Manuel Rius, México, SEP-Ediciones SM, 2004.

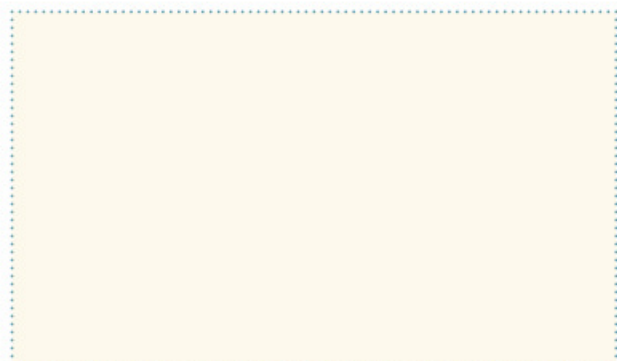
¿Qué diferencias observas?, ¿qué cambios hubo con el tiempo?



Recorta las imágenes que están en la página 153 y pégalas en el cuadro que corresponda.



Antes



Después

Investiga con tus papás, abuelos y personas mayores que conozcas, los siguientes datos y escríbelos en tu cuaderno.

¿Cómo se llama tu localidad?

¿Cuál es el origen de su nombre o qué significa?

¿Cómo era antes?

¿Cómo es ahora?

¿En qué ha cambiado?

¿Por qué piensas que ha cambiado?

Compara y comenta tus respuestas con las de otros compañeros.

Pide a tus abuelos o papás una fotografía de tu comunidad en la que se observe cómo era antes.

En grupo, formen una línea del tiempo con fotografías o dibujos que muestren cómo ha cambiado su comunidad. Ordénenlas de la más antigua a la más reciente.



Platiquen cómo ha cambiado su comunidad. Elaboren una descripción y guárdenla para el periódico mural.

Algunos cambios de la comunidad se observan en la vestimenta, las construcciones, la cantidad de habitantes y los tipos de transporte.



Costumbres, fiestas y tradiciones de mi comunidad y del país

¿Cómo han cambiado las costumbres y las tradiciones de tu comunidad con el tiempo? Investígalo.

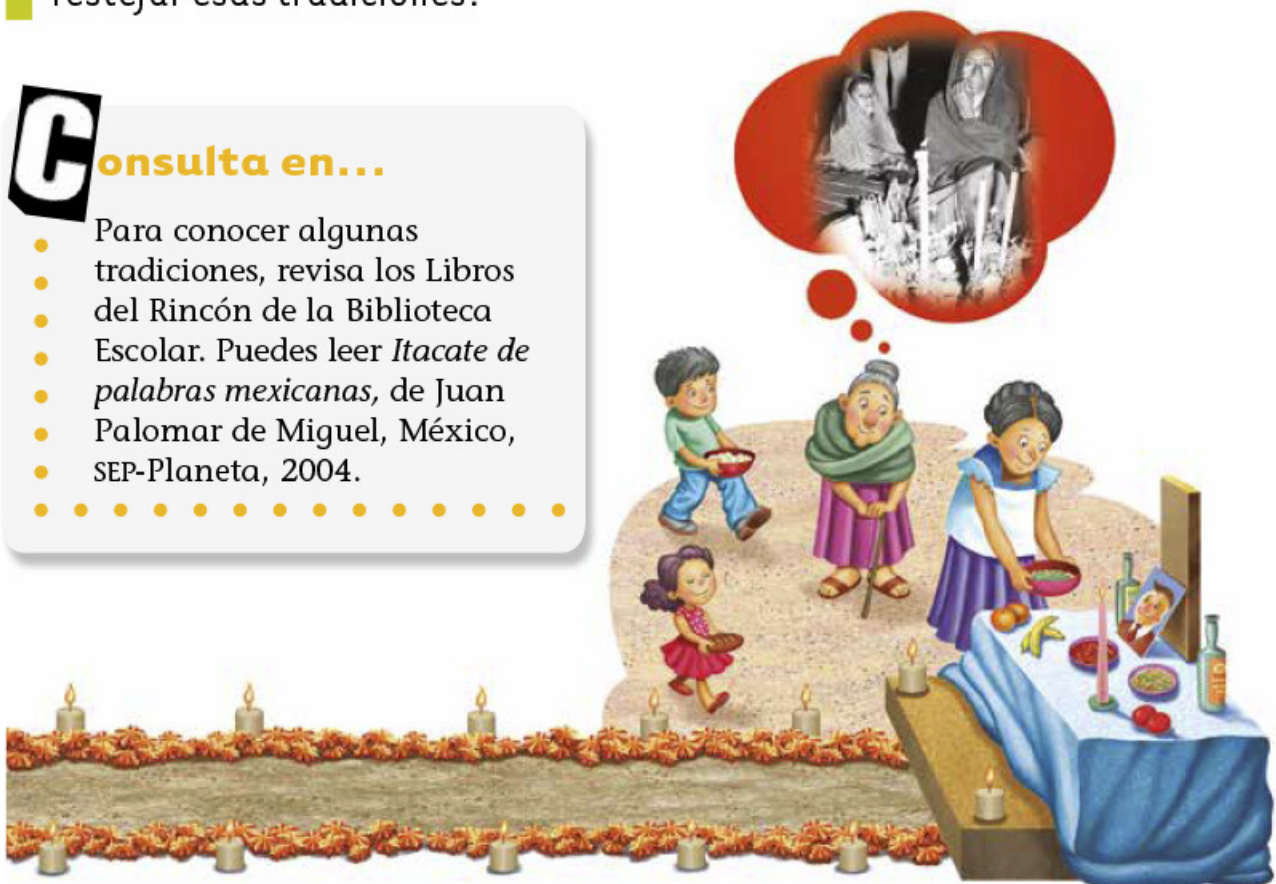
La tía de Paola se llama Dorotea, y vive en Pátzcuaro, Michoacán. Una de sus tradiciones del Día de Muertos es ir al panteón a visitar las tumbas de los familiares que han fallecido, adornarlas con flores, colocar comida en ellas y pasar la noche allí.

Contesta en tu cuaderno.

¿Cuáles son algunas de las fiestas, costumbres y tradiciones que se realizan en la localidad donde vives?, ¿cómo acostumbra tu familia festejar esas tradiciones?

Consulta en...

- Para conocer algunas tradiciones, revisa los Libros del Rincón de la Biblioteca Escolar. Puedes leer *Itacate de palabras mexicanas*, de Juan Palomar de Miguel, México, SEP-Planeta, 2004.



Elige una de las tradiciones o costumbres de tu comunidad.
¿Crees que siempre se ha realizado igual?, ¿cómo se hacían antes?

Ahora investiga con tus abuelos,
papás o algún familiar cómo
acostumbraban festejarla cuando
ellos eran niños.

Compara la información que obtengas
con tu dibujo y escribe
una reseña en la que comentes
si la fiesta ha cambiado
o se sigue celebrando igual.



Voladores de Papantla

Léela en el grupo. Guárdala
para el periódico mural.



Festejos patrios

Las tradiciones y costumbres
cambian con el paso del
tiempo, como resultado
de nuevas experiencias
y conocimientos adquiridos
por las personas, o por
influencia de otras
comunidades.



¿En qué se parecen las costumbres y las tradiciones de tu comunidad con las de otras?

Investiga y compara.

Paola, al escuchar el relato de su tía, recordó que en su comunidad festejan el Día de Muertos de manera distinta.

¿En tu comunidad festejan el Día de Muertos? ¿Cómo acostumbran celebrarlo? Investiga las costumbres que tienen otras comunidades para continuar con esta tradición o cualquiera que elijas y dibújala en tu cuaderno.



Festival del dios Jaguar en Veracruz



Festival del Día de la Primavera en Puebla

Investiga en tu familia las costumbres y tradiciones de otras comunidades y compáralas con las tuyas. Puedes guiarte con el siguiente cuadro.

	Mi comunidad	Otra comunidad
Nombre del festejo, costumbre o tradición		
Música con la que se acompaña		
Vestimenta tradicional		
Comida que se prepara		
Lengua indígena que se habla en el lugar		

Con tus compañeros, revisa la información del cuadro: ¿es diferente la manera de festejar costumbres y tradiciones de una comunidad a otra?, ¿por qué? Escríbelo en una hoja, y guárdala para el periódico mural.

Nuestro país tiene una gran variedad de lenguas indígenas y tradiciones que enriquecen nuestra cultura.

Las costumbres y tradiciones se celebran de diferente manera de una comunidad a otra.



La migración en mi comunidad

¿Todas las personas de tu comunidad nacieron en el lugar donde vives?

Investígalo.

Un familiar de Paola es médico. Se llama Andrés y vive en Saltillo, Coahuila. Le contó que cuando él era pequeño vivía en San Blas, Coahuila, y allí no había médicos ni hospitales. Además, la escuela estaba muy lejos, y por eso la familia decidió irse a la ciudad.

Las personas cambian el lugar donde viven por diversas situaciones. Por ejemplo, para buscar mejores condiciones de vida o, en caso de vivir en zonas de riesgo, para evitar sufrir un desastre como inundaciones, deslizamientos de cerros o erupciones volcánicas, entre otros. En ocasiones, se van a vivir a otras ciudades o a otros países. A este desplazamiento de personas se le llama migración.

En compañía de un adulto, realiza la siguiente encuesta a cinco personas para identificar si en tu comunidad hay personas que vienen de otras ciudades o de otros países.

Nombre: _____ Edad: _____

Lugar de nacimiento: _____

Lugar donde vive actualmente: _____

¿Ha vivido en otros lugares, ciudades o países? _____

¿Por qué se fue a vivir a otro lugar? _____

Con la ayuda de su profesor, escriban y organicen las respuestas en el pizarrón. Analícenlas. ¿Cuáles fueron las más frecuentes?, ¿de dónde viene el mayor número de personas?, ¿por qué cambiaron el lugar donde vivían?

En grupo, comparen las respuestas que hayan obtenido y coméntenlas.



Escribe en tu cuaderno por qué consideras que las personas migran.

Inviten al salón a una persona que acabe de llegar a su comunidad para que les platique su experiencia.

Escribe en una hoja su historia y guárdala para el periódico mural.

En las comunidades hay personas que provienen de otras ciudades o países. Muchas veces se van a vivir a otros lugares en busca de mejores trabajos.



Cómo celebramos: El Día de la Bandera Nacional

¿Por qué es importante para los mexicanos celebrar el Día de la Bandera Nacional?

Búscalo y lo sabrás.

Anota la fecha en el calendario.

Febrero						
Do	Lu	Ma	Mi	Ju	Vi	Sá

Al investigar por qué se celebra el Día de la Bandera Nacional, Paola encontró que nuestra bandera actual tiene una historia. El 24 de febrero de 1821, Agustín de Iturbide y Vicente Guerrero proclamaron el Plan de Iguala, con el que se declaró la Independencia de México.

Para simbolizar la independencia y la unión que había entre todos los mexicanos, mandaron a hacer una bandera que se llamó de las Tres Garantías, que tenía el siguiente significado: el verde simbolizaba la independencia; el blanco, la religión católica, y el rojo, la unión de los mexicanos.

Paola encontró que durante el gobierno del presidente Lázaro Cárdenas se estableció el 24 de febrero como el Día de la Bandera.



Bandera del primer imperio (los colores están al revés porque el tiempo destruyó el frente de esta bandera)



Bandera constitucionalista, 1918



Bandera actual

El Escudo Nacional se inspira en una leyenda prehispánica, según la cual Huitzilopochtli, el dios más importante de los mexicanos, dijo que se encontraría una señal en el lugar adecuado para fundar Tenochtitlan: verían un águila parada sobre un nopal devorando una serpiente.

La Bandera y el Escudo nacionales son símbolos que nos identifican a todos los mexicanos. Por eso se celebra el Día de la Bandera.



Comenta con tus compañeros: ¿por qué es importante apreciar nuestra bandera? ¿Cómo te identificas con la bandera?

En un calendario localiza el Día de la Bandera, y dibújala sobre el día del festejo.

¿Cómo celebran en tu escuela este día?

Dibújalo y guárdalo para el periódico mural.



Un dato interesante

En 2008, se organizó un concurso para conocer cuál era la bandera más bonita del mundo, y la ganadora fue ¡la bandera de México!



Consulta en...

- Para profundizar en el contenido, entra a <http://basica.primariatic.sep.gob.mx>.
- Da clic en la pestaña "Busca", y en el buscador anota **Bandera Nacional**,
- **símbolos patrios**.



El Día de la Bandera se celebra porque simboliza nuestro origen, sentimientos e identidad como mexicanos.



Qué aprendí

Para elaborar su periódico mural reúnan, en equipos, los trabajos que realizaron en el bloque.

Analicen lo siguiente:

¿Identificaron semejanzas y diferencias entre el campo y la ciudad del lugar donde viven?

En la línea del tiempo, ¿ordenaron correctamente las fotografías o los dibujos de su comunidad, es decir, de los más antiguos a los más recientes?

¿Qué tradiciones y costumbres de su comunidad ilustraron?

¿Faltaría incluir alguna?

¿Cuáles tradiciones y costumbres de tu comunidad comparaste con las de otras comunidades del país?

En el escrito sobre la historia de la persona que platicó su experiencia de migración, ¿se explica por qué tomó esa decisión? En el dibujo,

¿se muestra cómo festejan en la escuela el Día de la Bandera?

¿Por qué es importante para los mexicanos celebrar este día?

Decidan cuáles trabajos se incluirán en el periódico mural de su equipo. Procuren integrar el mayor número de ellos.

Seleccionen a los compañeros que explicarán los contenidos para mostrar cómo es su comunidad.



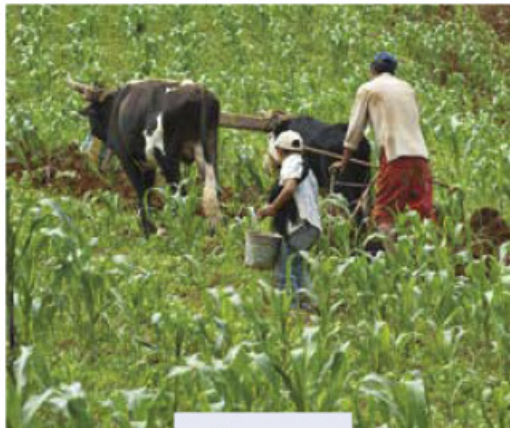
Autoevaluación

Es momento de reflexionar y reconocer tus logros.

Une con una línea azul las ilustraciones que pertenezcan a la ciudad, y con una verde, las del campo. Las que se encuentren en ambos tendrán líneas de los dos colores.



Ciudad



Campo



Marca en las imágenes los cambios que se han dado con el tiempo.



Plaza, Monterrey, 1908



Plaza, Monterrey, 2012

Observa la imagen que muestra cómo se celebra el inicio del movimiento de Independencia de México en San Miguel de Allende, Guanajuato. Compárala con las costumbres de tu comunidad para celebrar esta tradición y anota tus observaciones en el cuaderno.



San Miguel de Allende, Guanajuato

Encierra la imagen que se parezca a las personas que viven en tu comunidad.



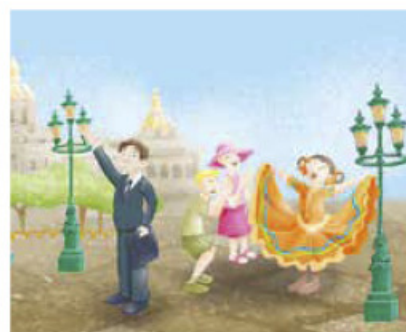
Observa las imágenes y responde en tu cuaderno.



*Soy Pedro y nací
en Oaxaca*



*A los 20 años fui a
estudiar a Querétaro*



*En la actualidad, vivo y
trabajo en Guadalajara*

¿Dónde nació Pedro?

¿Dónde vive actualmente?

¿Por qué se fue a vivir a Querétaro?

¿Por qué se fue a vivir a Guadalajara?

Marca con una palomita (✓) lo que lograste al comparar las imágenes que trabajaste en la autoevaluación.

1. Identificar las diferencias.

Sí

☐

No

☐

2. Señalar las semejanzas.

Sí

☐

No

☐


*Participo en las ceremonias
de honores a la Bandera Nacional.*

**Lo hago
a veces**

☐

**Siempre
lo hago**

☐

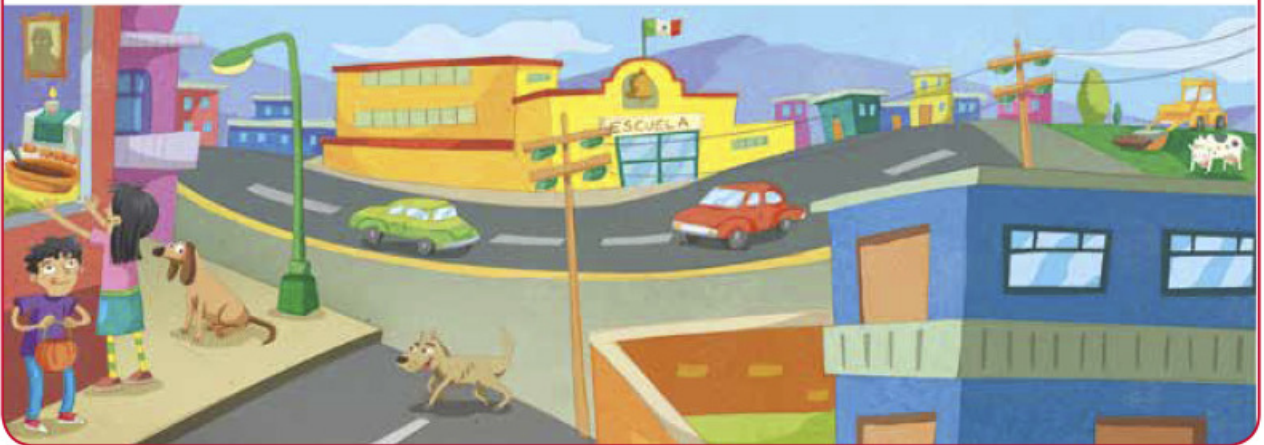
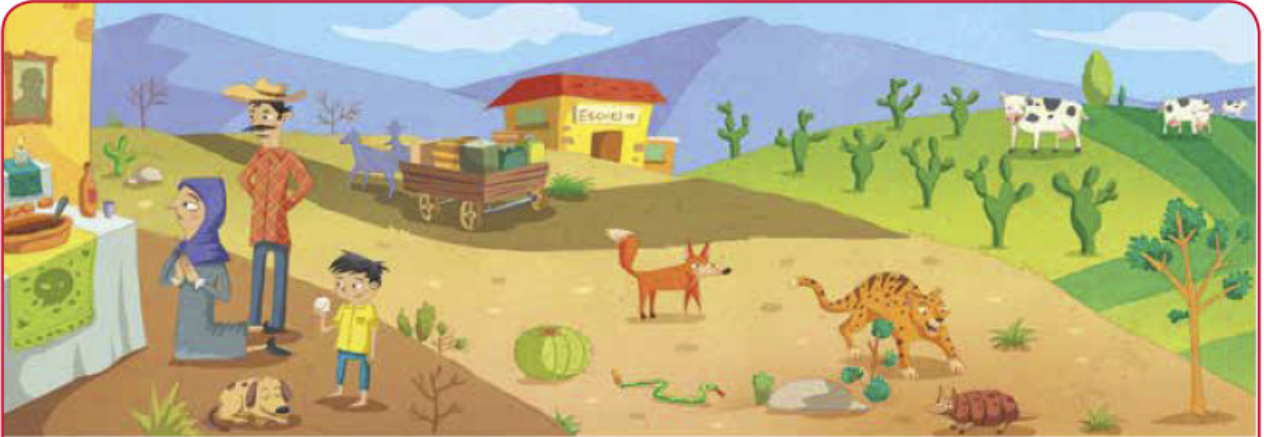
**Difícilmente
lo hago**

☐

Evaluación



Observa y analiza las imágenes. En la página siguiente, responde lo que se te pide o subraya la respuesta correcta.



1. En la primera y la tercera imágenes encierra en un círculo las diferencias y semejanzas que encuentres entre los siguientes elementos del campo y la ciudad:

Construcciones

Animales

Plantas

Actividades de las personas

2. Describe en tu cuaderno cómo ha cambiado tu comunidad a través del tiempo.
3. Anota en tu cuaderno cuál es la tradición que más te gusta de tu comunidad. ¿Qué cambios observas en la manera en que se celebra?
4. Comenta con tus compañeros las diferencias y semejanzas que identificas entre la manera de celebrar el inicio del movimiento de Independencia de México en tu comunidad y en otras comunidades del país. Escribe en tu cuaderno tus conclusiones.
5. ¿De dónde es originaria la gente de tu comunidad?
 - a) De diferentes lugares
 - b) Del mismo lugar
 - c) Del campo
6. Describe cómo celebran el Día de la Bandera Nacional en el lugar donde vives.